



# WYDZIAŁ INŻYNIERII ŚRODOWISKA



Kierunek  
**BUDOWNICTWO**

Specjalność  
**BUDOWNICTWO WODNE i GEOTECHNIKA**



## Studia I stopnia

stacjonarne – 3,5 roku  
niestacjonarne – 4 lata

## Studia II stopnia

stacjonarne – 1,5 roku  
niestacjonarne – 2 lata



# Mechanika budowli

**BWiG**

Kierunek  
BUDOWNICTWO

Konstrukcje żelbetowe

Konstrukcje stalowe

Mechanika gruntów

Geotechnika

Geodezja



# Budownictwo wodne i geotechnika

przygotowanie do

projektowania i nadzorowania  
obiektów budownictwa ogólnego  
oraz innych obiektów inżynierskich

ze szczególnym uwzględnieniem:

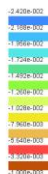
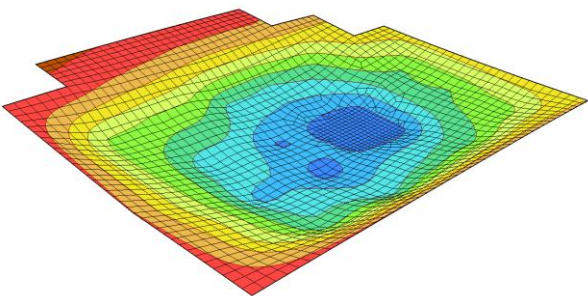
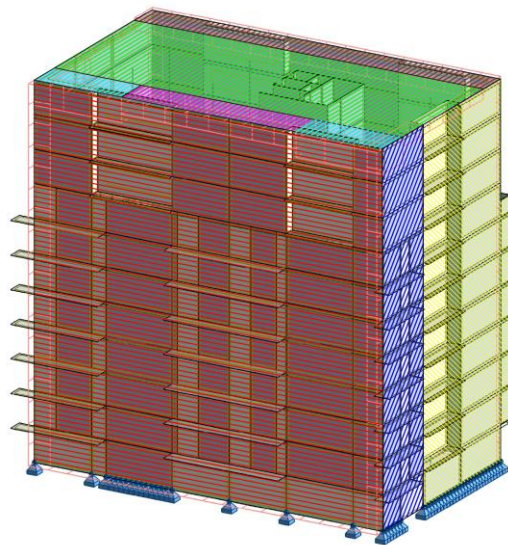
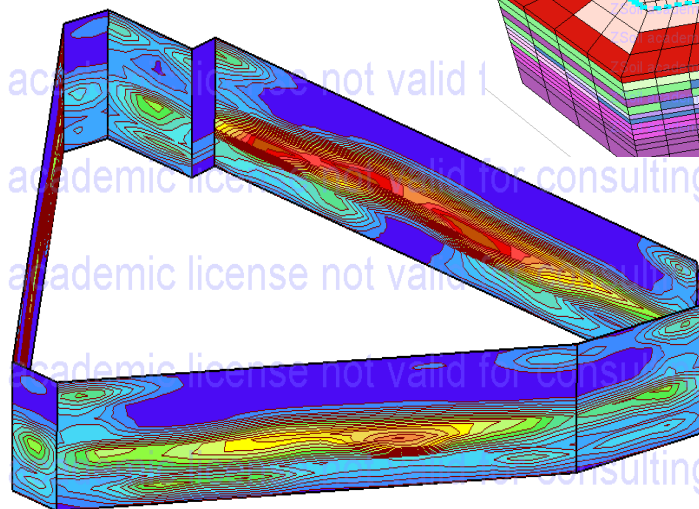
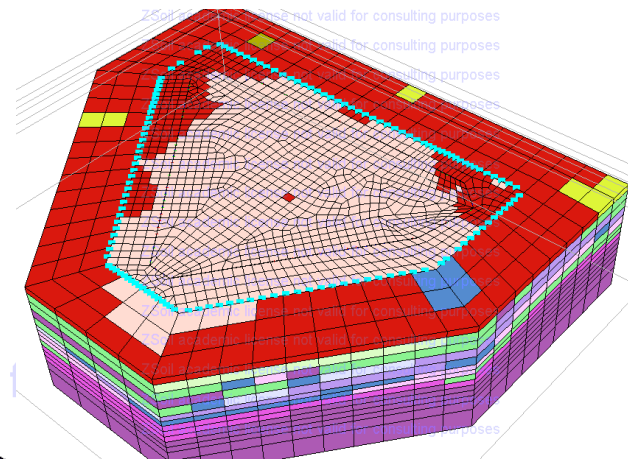
**budowli hydrotechnicznych**

związane z gospodarowaniem wodą w rzekach

**konstrukcji geotechnicznych**

związane z fundamentowaniem obiektów  
budowlanych oraz rozpoznaniem podłoża  
gruntowego

# MECHANIKA BUDOWLI

UNIT  
MPa

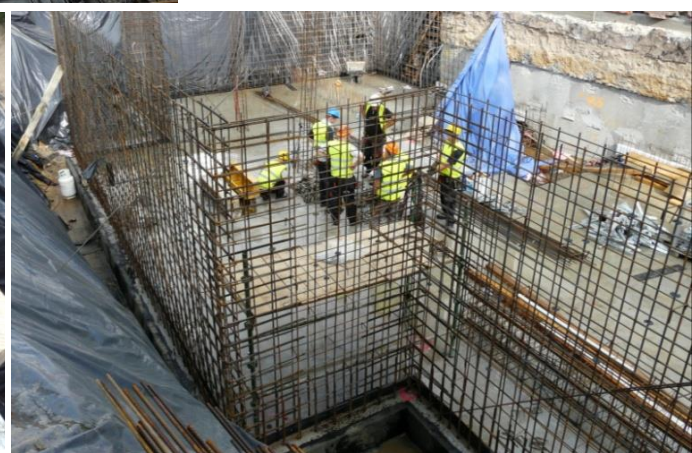


**BWiG**

Kierunek  
BUDOWNICTWO



**KONSTRUKCJE  
ŻELBETOWE  
i MUROWE**



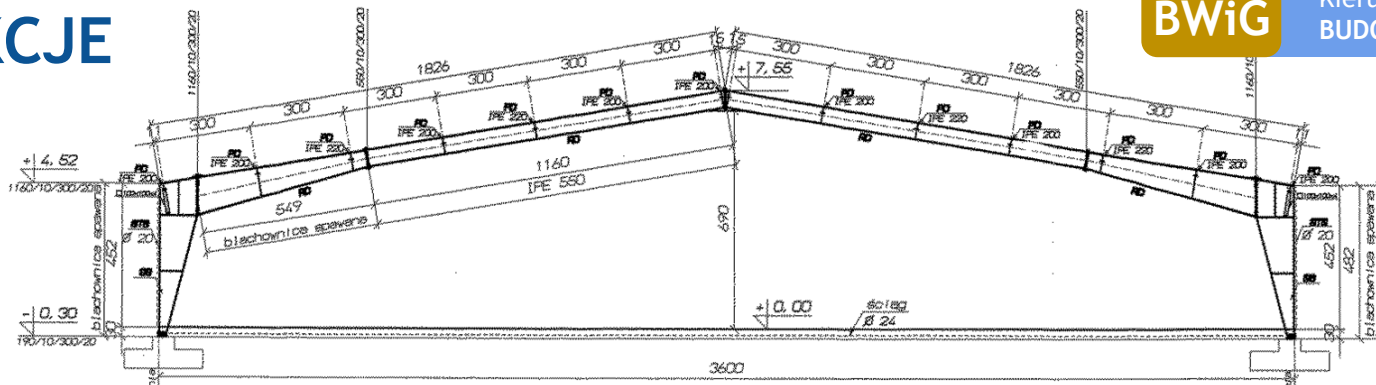
# KONSTRUKCJE ŻELBETOWE



# KONSTRUKCJE STALOWE

**BWiG**

Kierunek  
BUDOWNICTWO





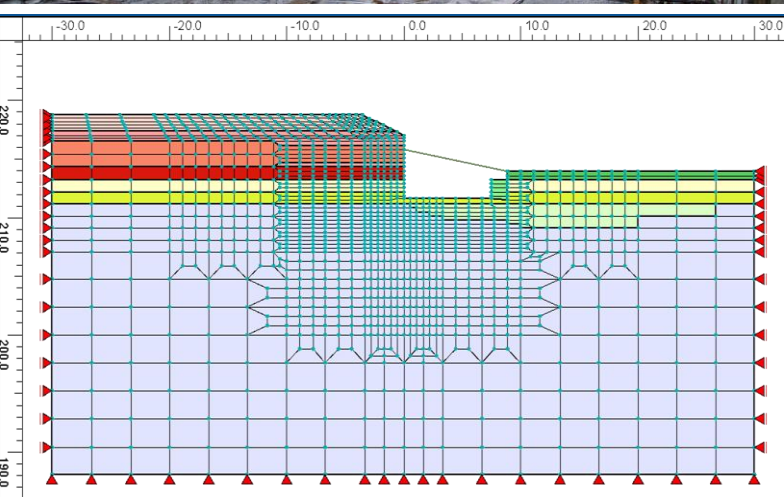
## KONSTRUKCJE STALOWE



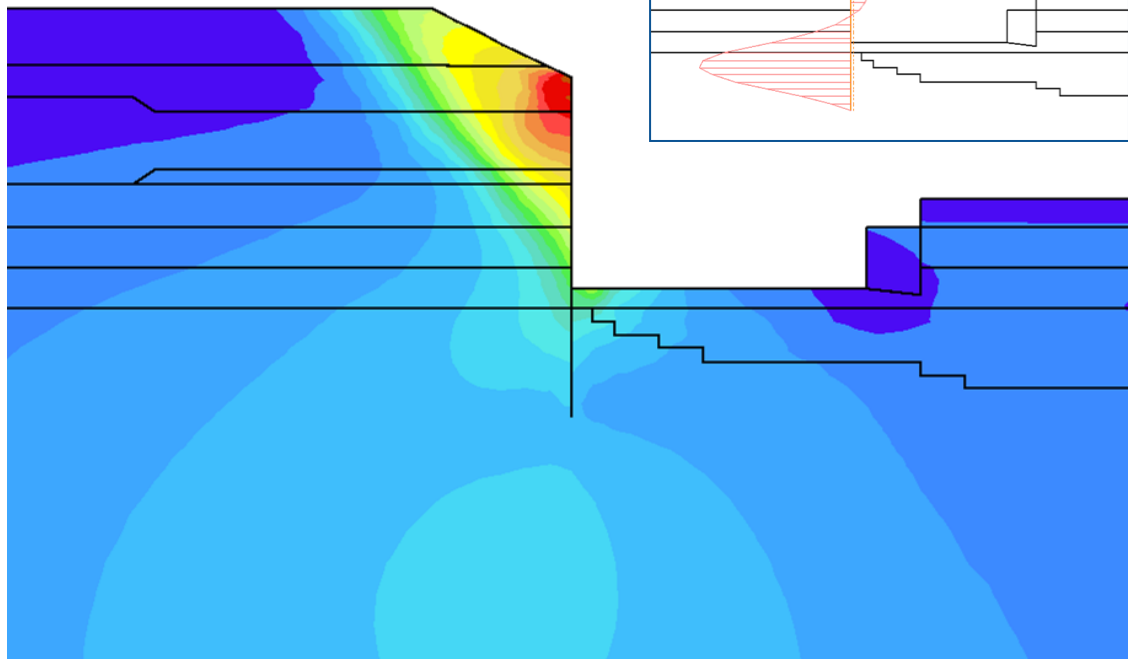


# KONSTRUKCJE DREWNIANE



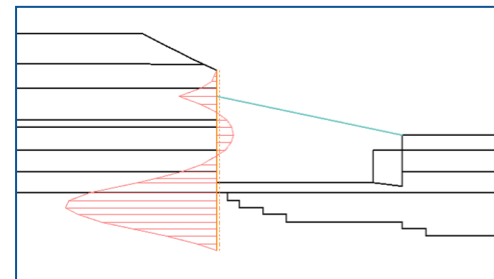


# MECHANIKA GRUNTÓW - GEOTECHNIKA



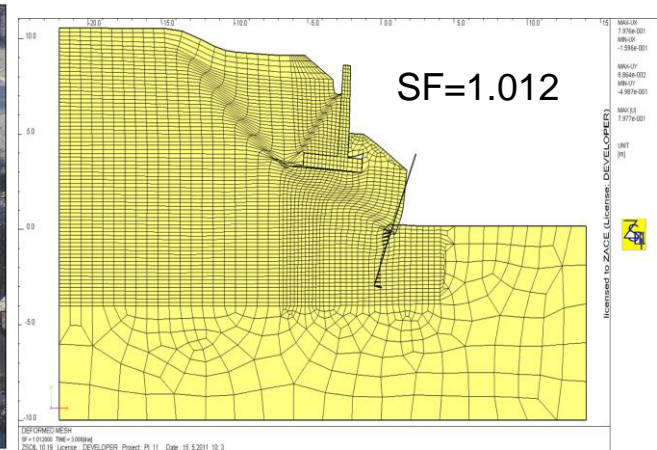
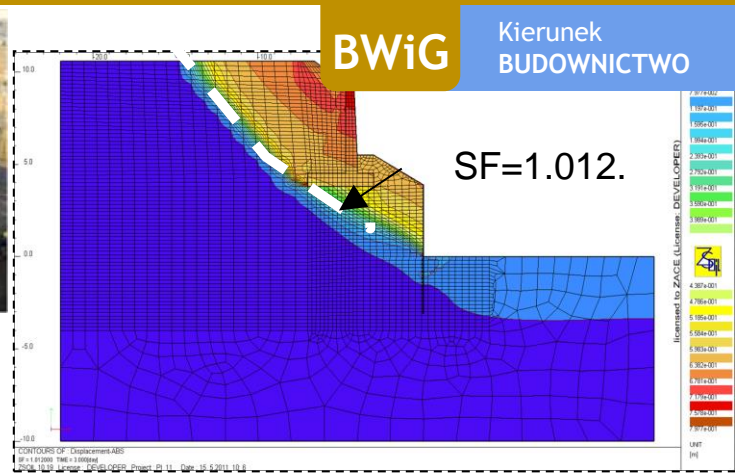
BWiG

Kierunek  
BUDOWNICTWO

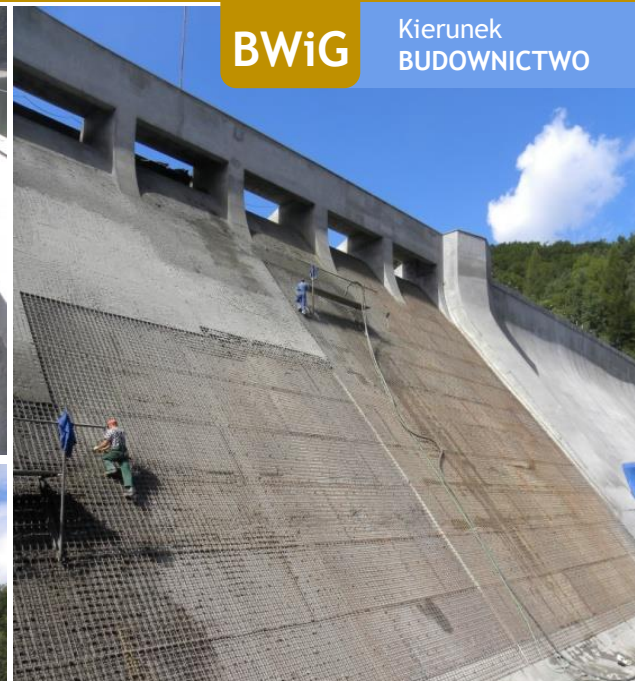




# MECHANIKA GRUNTÓW - GEOTECHNIKA







**BWiG**

Kierunek  
BUDOWNICTWO



**SPECJALISTYCZNE  
BUDOWNICTWO  
HYDROTECHNICZNE**



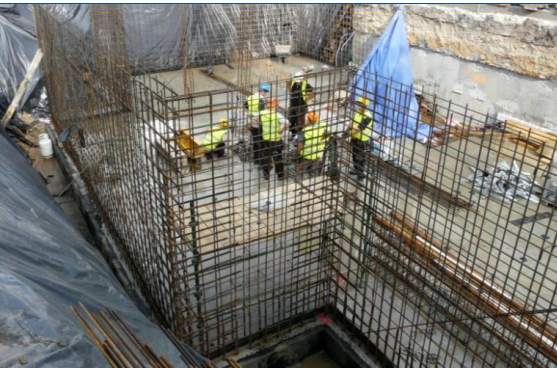


# Czego się nauczysz?



- podstaw i zasad projektowania obiektów inżynierskich budynków mieszkalnych, mostów, hal, zbiorników, wałów przeciwpowodziowych, jazów, zapór itp.
- planowania i wykonywania pomiarów geodezyjnych i badań geotechnicznych
- zasad sporządzania rysunków architektoniczno-budowlanych
- sposobu zarządzania i gospodarowania zasobami wodnymi

# Czego się nauczysz?



- podstaw wymiarowania elementów konstrukcji obiektów inżynierskich
- posługiwania się nowoczesnymi programami komputerowymi wspomagającymi pracę w zakresie projektowania budowlanego,
- zasad prowadzenia robót budowlanych oraz zarządzania budową
- wymagań dotyczących utrzymania i eksploatacji obiektów inżynierskich

# Gdzie znajdziesz pracę?

- **biura projektowe** zajmujące się obiektami budownictwa ogólnego, przemysłowego oraz budownictwa wodnego
- **firmy wykonawcze**
- producenci materiałów budowlanych
- dystrybutorzy materiałów budowlanych
- szkolnictwo techniczne zawodowe, średnie i wyższe
- nadzór budowlany
- jednostki administracji samorządowej i państwowej

KELLER Polska  
SOLEJ Sp. z o.o  
SKANSKA S.A.  
Hydrogeo S.A.  
Budimex S.A.  
TITAN Polska  
MOTA ENGIL S.A.  
GeoStruktura B.Pr.  
Geocomp Sp.z.o.o.  
PPOLDIM Sp. z o.o.

# Uprawnienia budowlane

Samodzielne funkcje techniczne w budownictwie

BWiG

Kierunek  
BUDOWNICTWO

Tzw. „uprawnienia budowlane” – samodzielne funkcje techniczne w budownictwie obejmują działalność w zakresie:

- projektowania, sprawdzania projektów architektoniczno-budowlanych i sprawowania nadzoru autorskiego,
- kierowania budową lub innymi robotami budowlanymi,
- kierowania wytwarzaniem konstrukcyjnych elementów budowlanych oraz nadzoru i kontroli technicznej wytwarzania tych elementów,
- wykonywania nadzoru inwestorskiego,
- sprawowania kontroli technicznej utrzymania obiektów budowlanych.

# Uprawnienia budowlane

po studiach I i II stopnia oraz odbyciu praktyki zawodowej

BWiG

Kierunek  
BUDOWNICTWO

## Rodzaj/zakres:

- **do projektowania bez ograniczeń** po odbyciu praktyki,
- **do kierowania robotami budowlanymi bez ograniczeń** po odbyciu praktyki,
- **do projektowania i kierowania robotami budowlanymi w ograniczonym zakresie** po odbyciu praktyki.

## Specjalność:

konstrukcyjno-budowlana, inżynierska hydrotechniczna i inne pokrewne inżynierskie.

Uprawnienia  
budowlane  
ważne na  
terenie Unii  
Europejskiej

# Budownictwo na WIŚ – Dlaczego warto?

- Oprócz **wiedzy związanej budownictwem ogólnym** zdobywasz dodatkowe umiejętności w zakresie Budownictwa Wodnego i Geotechniki.
- Ukończenie specjalności Budownictwo Wodne i Geotechnika nie ogranicza możliwości **kontynuowania kształcenia** oraz **nabywania uprawnień budowlanych w zakresie inżynierii lądowej**.
- Od roku akademickiego 2016/17 możesz także wybrać kontynuację studiów na WIŚ – uruchomiliśmy Budownictwo II stopnia.

# Budownictwo na WIŚ – Dlaczego warto?

- Geotechnika jest specjalnością przyszłościową – wzrasta konieczność realizacji obiektów budowlanych w coraz trudniejszych warunkach gruntowych.
- Braki w istniejącej infrastrukturze Budownictwa Wodnego stwarzają szanse na zatrudnienie związane z realizacją nowych obiektów.
- Obecna infrastruktura obiektów gospodarki wodnej (m.in. obiektów hydrotechnicznych) wymaga stałego nadzoru i konserwacji – stąd wynikają perspektywy pracy związanej z utrzymaniem tych obiektów.

# BUDOWNICTWO

# ZAPRASZAMY NA STUDIA



[www.wis.pk.edu.pl](http://www.wis.pk.edu.pl)